

Braccio snodato polivalente

Posizionabile posteriormente / anteriormente al trattore, con possibilità di inserire utensili a dischi rotanti e a barre falcianti, per la potatura e la cimatura di piante da frutto (noccioleti, meleti, pereti, oliveti, agrumeti, ecc.) e siepi ornamentali di ogni genere, rovi, arbusti ecc. di notevoli dimensioni.

- Ingombro ridotto
- Agile su qualsiasi tipologia di terreno grazie alla struttura dal peso ridotto
- Possibilità di essere applicato tramite piastra fissa o al sollevatore anteriore oppure al sollevatore posteriore tramite attacco universale
- Possibilità di utilizzare settore a dischi rotanti per tagli di notevole dimensioni oppure barre falcianti speciali (per interventi di potature su rami fino a 20 mm c.ca. di diametro).

DATI TECNICI

Peso con settore a barra: 250 kg

Peso con settore a coltelli: 270 kg

Portata idraulica richiesta: L 30'

Taglio utile barra verticale mod. standard (6 dischi diam. 400 mm) 2 mt c.ca.

Barra falciante idonea per tagli fino a diam. max 20 mm

Settore a coltelli rotanti idoneo per tagli importanti fino a diam. 110 mm (per il modello standard con dischi \varnothing 400 mm)

Ingombro tutta chiusa: in sagoma del trattore

Taglio verticale a sbalzo: distanza da ruote min 0,80 mt

Capacità di taglio verticale: da 2 mt fino a 5 mt con più passaggi

Taglio orizzontale: alla massima altezza di 4,20 mt c.ca mod. standard



COLOMBARDO

NUOVE TECNOLOGIE PER VIGNETI

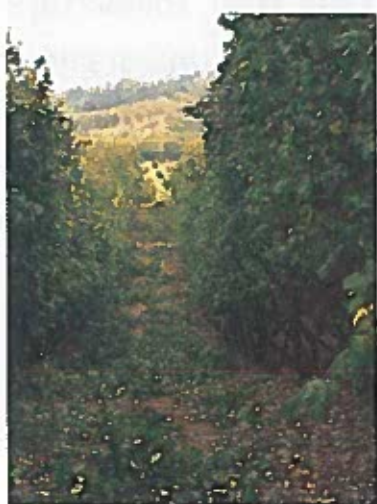
REG. LEISO, 30-31 - S. MARZANO O. - ASTI - ITALIA - TEL. 0141 - 856108 - FAX 0141 - 856103
WWW.COLOMBARDO.COM INFO@COLOMBARDO.COM

www.colombardomauro.com

Braccio snodato con settore di taglio



Braccio snodato polivalente con settore a dischi rotanti (indicato per tagli importanti fino a \varnothing 110 mm)



Prima del passaggio



Risultato dopo il passaggio



Braccio snodato polivalente con settore a barra falciante speciale



Braccio snodato con settore di taglio

COLOMBARDO

NUOVE TECNOLOGIE PER VIGNETI

REG. LEISO, 30-31 - S. MARZANO O. - ASTI - ITALIA - TEL. 0141 - 856108 - FAX 0141 - 856103
WWW.COLOMBARDO.COM INFO@COLOMBARDO.COM

www.colombardomauro.com